

Spis treści

1.0 Opis techniczny

- 1.1 Podstawa opracowania
- 1.2 Zakres opracowania
- 1.3 Ogólny opis budynku
- 1.4 Wprowadzenie zmiany do projektu
- 1.5 Opis elementów konstrukcyjnych z oceną stanu technicznego
- 1.6 Zalecenia specjalne

2.0 Obliczenia statyczne

- 2.1 Nadproże w ścianie nośnej biblioteki
- 2.2 Nadproże w ścianie nośnej

3.0 Spis rysunków

- Rys. nr 1
Rzut fragmentu parteru budynku „B” z układem elem. konstrukcyjnych i nadprożem
- Rys. nr 2
Rzut fragmentu parteru budynku „A” z układem elem. konstrukcyjnych
- Rys. nr 3
Poz. 2.2 Nadproże

Aneks do projektu budowlanego „Remont i modernizacja Domu Pomocy Społecznej Dom Kombatanta i Pioniera Ziemi Szczecińskiej”
(Pozwolenie na budowę nr 1001/2009 z dnia 31 sierpnia 2009r.)

Adres obiektu: Dom Pomocy Społecznej Dom Kombatanta i Pioniera Ziemi Szczecińskiej, ul. E. Romera 21-29; 71-246 Szczecin
Działka 53/1 w Szczecinie, obręb Pogodno 8, gmina Miasto Szczecin

Investor: Dom Pomocy Społecznej Dom Kombatanta i Pioniera Ziemi Szczecińskiej, ul. E. Romera 21-29, 71-246 Szczecin

Autor projektu: Mgr inż. Czesław Imbra
Upr. bud. 471/SZ/73

Sprawdził: Mgr. inż. Marek Bogusławski
Upr. bud. 15/Pw/98

PROJEKTOWANIE
NADZORY BUDOWLANE
Ekspertyzy Budowlane i Wykonawstwo
mgr inż. Czesław Imbra
71-702 Szczecin, ul. Puszczyczkowa 28
Regon 810287905, NIP 552-102-23-91
☎ 420 19 82, Nr zezw. P-13700/93

STAROSTWO POWIATOWE
w Politecach
Wydział Architektury i Budownictwa
Załącznik Nr 1 do decyzji Nr 0000000000
AB: M. C. 2010.08.10
z dnia 10.08.2010 r.

Szczecin
Sierpień 2010

1.5.3 Projektowane nadproża

Projektuje się nadproża stalowe zestali St3S z typowych teowników 100 (I 100).
Nadproże ściany wewnętrznej w pomieszczeniu dyrektora projektuje się z dwóch ceowników][330E.
Również słupki stalowy na końcówce filarka ściany projektuje się z][360 mocowanego do czola ściany.
Nadproże nad drzwiami w ścianie korytarzowej z 2 I 100, a podciąg obejmujący nadproże z betonu z 2][330E

1.5.4 Sposób wykonania nadproży

- a) w ścianie korytarza przy pomieszczeniu biblioteki
- na ścianie narysować kontur otworu i nadproża
 - wykucić bruzdę w ścianie poprzez nawiercanie na głębokość 6,0 cm
 - w bruzdę włożyć I 100 dobrze podbijając na podporze zaprawę na cemente szybko ułożonym
 - po stwardnieniu zaprawy i dobrym podbiciu wykucić bruzdę z drugiej strony ściany
 - założyć I 100 po przeciwnej ścianie i ściągnąć śrubami o 12
- Po stwardnieniu zaprawy wycinać otwór polami 30x30cm
- b) podciąg w ścianie pomiędzy pomieszczeniem księgowości a pomieszczeniem dyrektora
- ułożyć obustronnie na ścianie pod stropem ceowniki 330E
 - skrócić śrubami (poprzez ścianę) o 18 zgodnie z rys. nr 3
 - wyciąć bruzdy w ścianie na całej jej wysokości w miejscu projektowanych filarek
 - wstawić][360E dobrze mocując do czola filarek śrubami o 18 w 40cm
 - po ustawieniu słupów z][360 przymocowanych do filarek (patrz rys. nr 3) wycinać otwór w ścianie (pod podciągami) polami 30x30cm

1.6 Zalecenia specjalne

Roboty prowadzić pod nadzorem osoby uprawnionej.

Biuro Projektowe "A" Spółdzielnia
ul. Dąbrowska 101, 71-030 Szczecin
Kontakt: 71 37 41 111
mgr inż. Czesław Imbra

Opis sporządził
Mgr inż. Czesław Imbra

1.0 Opis techniczny

1.1 Podstawa opracowania

Niniejszy projekt opracowano na podstawie:

- zlecenie inwestora
- projekt budowlany remontu i modernizacji Domu Pomocy Społecznej opracowany przez MIASTOPROJEKT – BYDGOSZCZ Sp. z o.o. z 17.06.2009r.
- dokumentacja techniczna opracowana przez MIASTOPROJEKT - SZCZECIN
- wizja lokalna w lipcu 2010r.

1.2 Zakres opracowania

Zakresem opracowania objęto wykucie otworów w ścianach nośnych w części budynku „A” oraz części budynku „C” i „E”.
W budynku część „A” projektuje się wykucie otworu w ścianie nośnej pomiędzy pomieszczeniami księgowości a pomieszczeniem dyrektora. W części „B” z sali biblioteki wykucie otworu w ścianie korytarzowej.

1.3 Ogólny opis budynku

Budynek Domu Pomocy Społecznej w Szczecinie został wybudowany w systemie częściowo prefabrykowanych elementów, częściowo w tradycyjnej technologii (parter-częściowo). Ściany budynku w części prefabrykowanej systemu szczecińskiego. Elementy wylewane parteru w układzie słupowo – ryglowym.

1.4 Wprowadzenie zmiany do projektu modernizacji

Zachodzi konieczność ze względów użytkowych wykucia otworów w ścianach wewnętrznych budynku. W części „A” wykuciu ulega ściana nośna poprzeczna budynku, prefabrykowana, gr. 15 cm, obciążona stropami obustronnie o rozpiętości w osiach 3,6m. W części „C” pomieszczenie biblioteki wykucie otworu w ścianie korytarzowej gr. 15 cm, obciążonej stropem korytarza ze schodami.

1.5 Opis elementów konstrukcyjnych z oceną stanu technicznego

1.5.1 Ściany wewnętrzne

Ściana wewnętrzna korytarza przy bibliotece i ściana poprzeczna przy pomieszczeniu dyrektora są bez widocznych spekań ani zarysowań w stanie technicznym dobrym.

1.5.2 Stropy

Stropy prefabrykowane płyt systemu szczecińskiego bez widocznych spekań ani zarysowań w dobrym stanie technicznym.

**OPIS
DO INFORMACJI DOTYCZĄCEJ
BEZPIECZEŃSTWA I OCHRONY ZDROWIA**

Przy realizacji aneksu do projektu budowlanego „Remont i modernizacja Domu Pomocy Społecznej Dom Kombatanta i Pioniera Ziemi Szczecińskiej”
Podstawa: Rozporządzenie Ministra Infrastruktury z dnia 23 czerwca 2003r. w sprawie informacji dotyczącej bezpieczeństwa i ochrony zdrowia – Dz.U. z dnia 10 lipca 2003r

Informacja określa wytyczne w zakresie bezpieczeństwa i ochrony zdrowia przy realizacji remontu i modernizacji Domu Pomocy Społecznej Dom Kombatanta i Pioniera Ziemi Szczecińskiej przy ul. E. Romera 21-29, 71-246 Szczecin, działka 53/1 w Szczecinie, obręb Pogodno 8, gmina Miasto Szczecin

Zagrożenie zdrowia i bezpieczeństwa pracowników może nastąpić:
- podczas wykonywania otworów w ścianach
- w czasie prac z wykorzystaniem sprzętu elektrotechnicznego

Wszyscy pracownicy powinni być przeszkoleni w zakresie BHP oraz posiadać aktualne świadectwa lekarskie dopuszczające do prac budowlanych.

Opis sporządził
Mgr inż. Czesław Imbra



**INFORMACJA DOTYCZĄCA
BEZPIECZEŃSTWA I OCHRONY ZDROWIA**

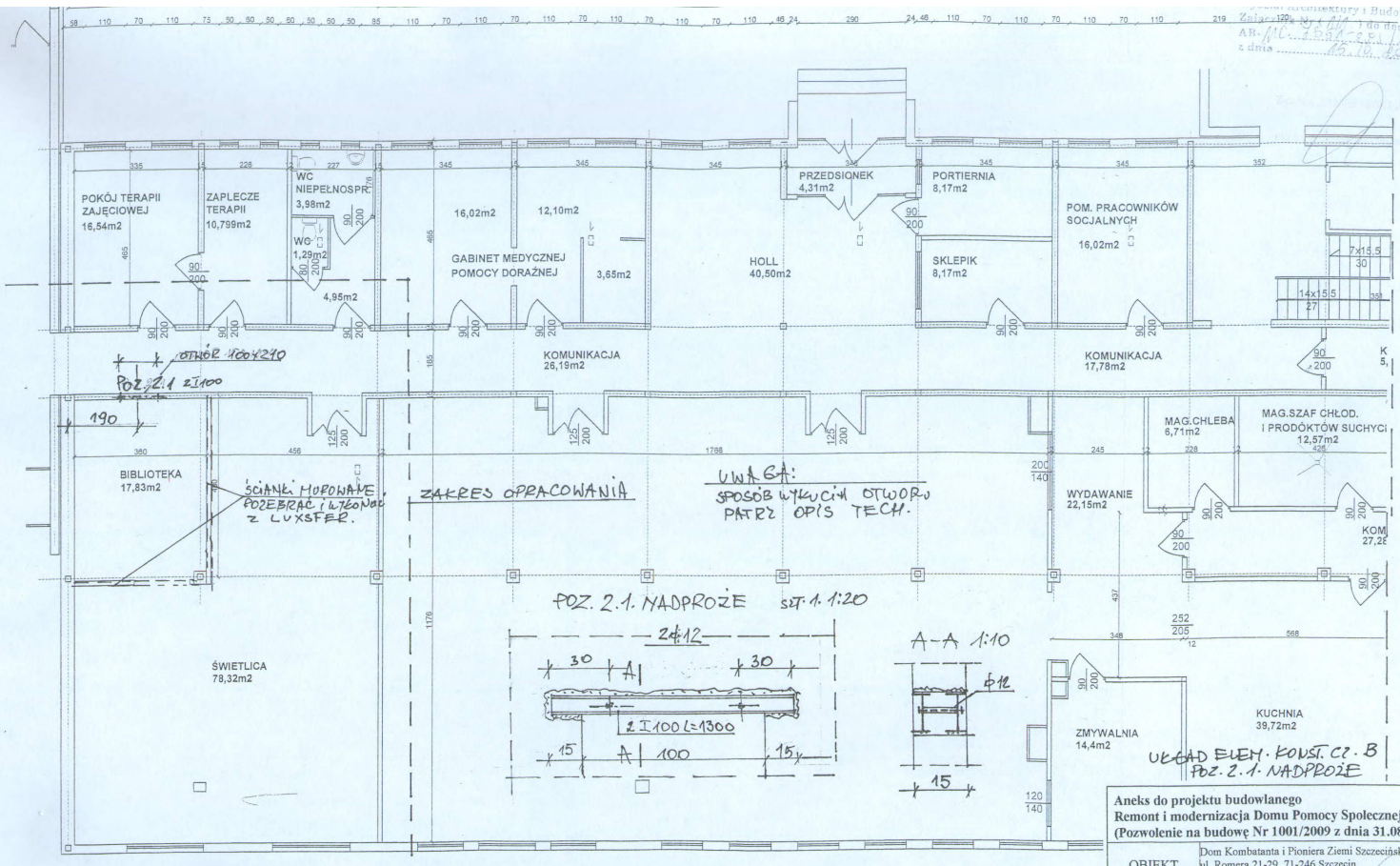
Przy realizacji aneksu do projektu budowlanego „Remont i modernizacja Domu Pomocy Społecznej Dom Kombatanta i Pioniera Ziemi Szczecińskiej”
Podstawa: Rozporządzenie Ministra Infrastruktury z dnia 23 czerwca 2003r. w sprawie informacji dotyczącej bezpieczeństwa i ochrony zdrowia – Dz.U. z dnia 10 lipca 2003r

Inwestor: Dom Pomocy Społecznej Dom Kombatanta i Pioniera Ziemi
Szczecińskiej, ul. E. Romera 21-29, 71-246 Szczecin

Autor projektu: Mgr inż. Czesław Imbra
Upr. bud. 471/SZ/73
Ul. Puszczykowa 23, 70-792 Szczecin



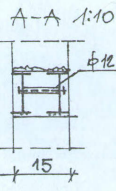
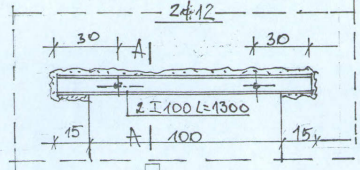
Biuro Projektowania i Budownictwa
 Zala 129, ul. ...
 Al. ...
 2 c.d. ...



ZAKRES OPRACOWANIA

UWAGA:
 SPOSÓB WYKUCIŃ OTWORU
 PATRZ OPIS TECH.

POZ. 2.1. NADPROŻE SIT 1:1:20

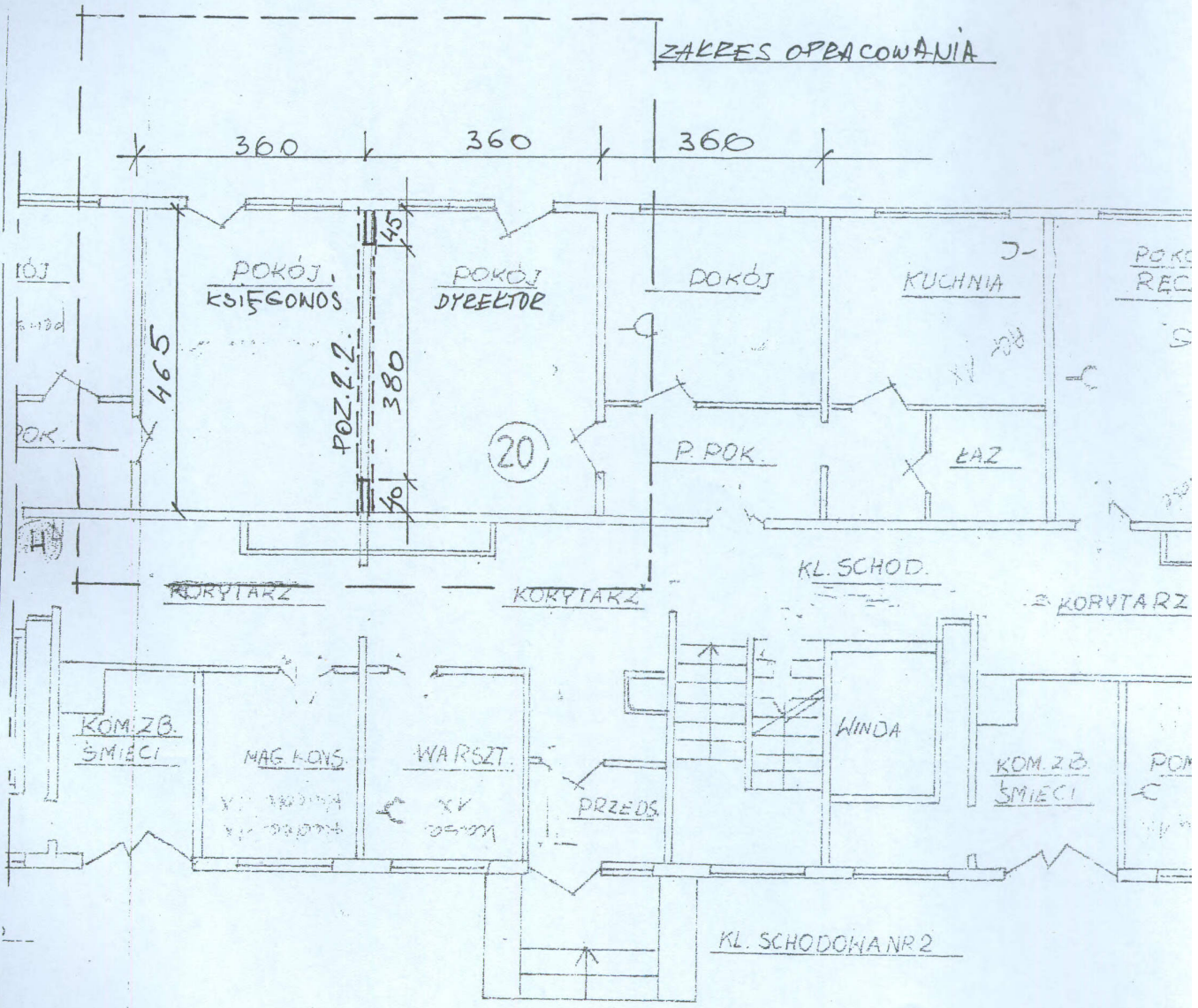
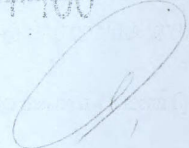


Aneks do projektu budowlanego Remont i modernizacja Domu Pomocy Społecznej (Pozwolenie na budowę Nr 1001/2009 z dnia 31.08.2009 r.)		
OBIEKT	Dom Kombatanta i Pioniera Ziemi Szczecińskiej ul. Romera 21-29, 71-246 Szczecin działka 53/1 obr. Pogodno 8, m. gm. Szczecin -1P-BIBLIOTEKA + KONSTRUKCJA	data: sierpień 2010 r.
PROJEKTANT	mgr inż. Czesław Imbra upr. 471/Sz/73 (spec. konstr.)	skala: 1:100 1:20
SPRAWDZIŁ	mgr inż. Marek Bogusławski upr. 15/Pw/98 (spec. konstr.)	nr rys. 1.

RZUT PARTERU

RZUT PARTERU BUD. A

SKALA 1:100



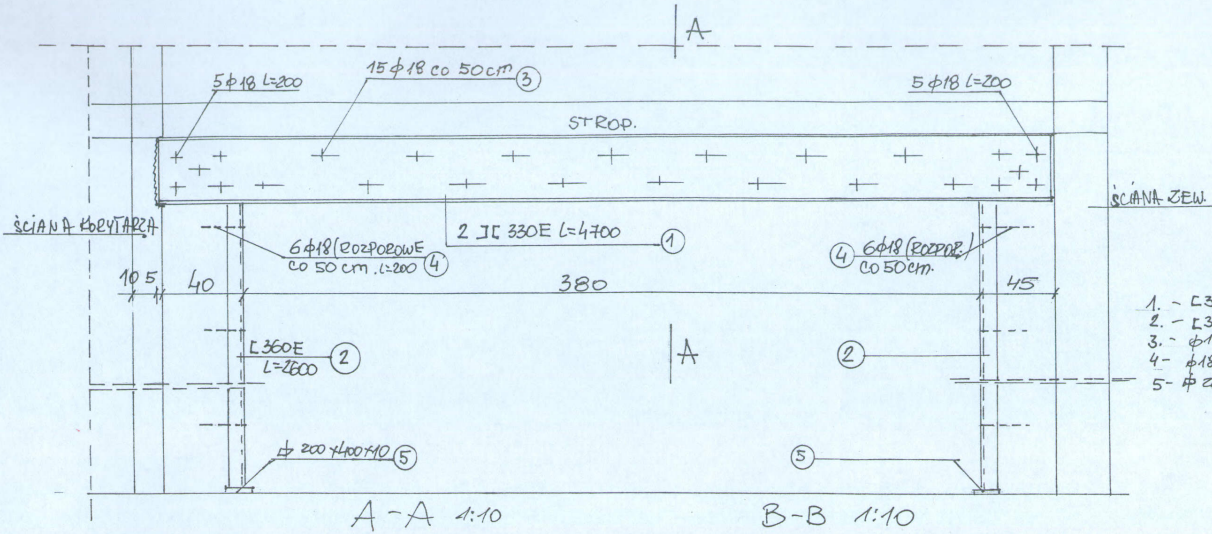
UWAGA:

1. Nadproście Poz. Z. Z. - PATEZ. RYS. NR. 3.
2. SPOSOB WYKONANIA OTWORU PATEZ
OPIS TECHNICZNY

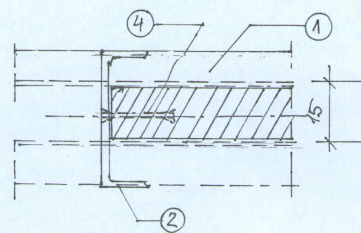
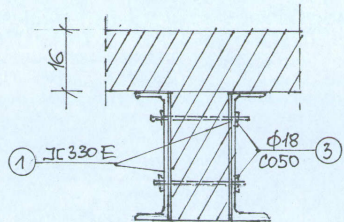
UKŁAD ELEM. KONSTR. CZĘŚĆ A

Aneks do projektu budowlanego Remont i modernizacja Domu Pomocy Społecznej (Pozwolenie na budowę Nr 1001/2009 z dnia 31.08 2009)	
OBIEKT	Dom Kombatanta i Pioniera Ziemi Szczecińskiej ul. Romera 21-29, 71-246 Szczecin działka 53/1 obr. Pogodno 8, m. gm. Szczecin ARCHITECTURA + KONSTRUKCJA
PROJEKTANT	mgr inż. Czesław Imbra upr. 471/Sz73 (spec. konstr.)
SPRAWDZIŁ	mgr inż. Marek Bogusławski upr. 15/Pw98 (spec. konstr.)

POZ. 2.2. NADPROŻE SET-1 1:20.



- LIKA Z STAŁ
1. - I 330E L=4700 - SET 2
 2. - L 360E L=2600 - SET 2
 3. - φ18 L=2000mm - SET 25
 4. - φ18 rozporowa λ=200mm SET 12.
 5. - φ 200 400x10 SET - 2.



- UWAGA:**
1. SPOSOB WYKONANIA OTWORU - PATRZ OPIS TECHNICZNY.
 2. WYMİARY SPRAWDZIĆ NA BUDOWIE PRZED PRZYCIĘCIEM MATE.
 3. ELEMENTY STAŁOWE OBUDOWAĆ PEYTA, GK.

POZ. 2.2. NADPROŻE.

Aneks do projektu budowlanego Remont i modernizacja Domu Pomocy Społecznej (Pozwolenie na budowę Nr 1001/2009 z dnia 31.08.2009 r.)		
OBIEKT	Dom Komendantki i Pioniera Ziemi Szczecińskiej ul. Romera 21-29, 71-246 Szczecin działka 53/1 obr. Pogodno 8, m. gm. Szczecin REHABILITACJA + ROZBUDOWA	data: sierpień 2010 r.
PROJEKTANT	mgr inż. Czesław Imbra upr. 471/Sz/73 (spec. konstr.)	skala: 1:20
SPRAWDZIŁ	mgr inż. Marek Bogusławski upr. 15/Pw/98 (spec. konstr.)	nr rys. 3

2.0. OBLICZENIA STATYCZNE (DŁUG PÓCZY SPÓŁKOWY).

2.1 Nadproie świąt kątowa (błoko kąt)

obciążenie:

- od stropów
 $0,6 \times 8,1 + 0,5 \times 1,8 \times 12,0 \times 1,2 = 17,80 \text{ kN/m}$

- od świąt
 $0,15 \times 2,10 \times 1,2 \times 2,0 = 7,56 \text{ kN/m}$

- c.w.u.
 $q = \frac{28,06 \text{ kN/m}}{2} = 14,03 \text{ kN/m}$

$l_0 = 11,4 \text{ m}$

$M = 0,125 \times 28 \times 11,4^2 = 41,2 \text{ kNm}$

$W_N = \frac{W_N}{0,125} = 20,1 \text{ cm}^3$

Przyjęto konstrukcyjnie 2 I 100 $W_N = 68,2 \text{ cm}^3$

Przyjęto konstrukcyjnie 2 I 100 $W_N = 68,2 \text{ cm}^3$

2.2. Nadproie (podciąg) w ścianie masywnej
 poprzeczny (p. drewniany)

obciążenie:

- od stropów $9,6 \times 3,6 \times 2 = 69,12 \text{ kN/m}$

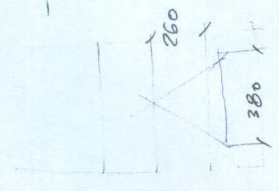
- c.w. $0,15 \times 2,10 \times 1,2 \times 2,0 = 7,56 \text{ kN/m}$

- c.w.u.
 $q = \frac{85,14 \text{ kN/m}}{2} = 42,57 \text{ kN/m}$

$l_0 = 11,0 \text{ m}$

$M = 0,125 \times 85,14 \times 16 = 170,26 \text{ kNm}$

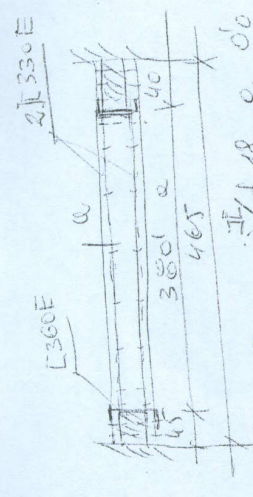
$W_N = 170,26 \text{ cm}^3$



- 2 -

$J_x = 0,14 \times \frac{17020 \times 4,0^4}{12} = 7943 \text{ cm}^4$

Przyjęto 2 I 330E $W_N = 484 \times 2 = 968,0 \text{ cm}^3$



śruby o średnicy $\phi 18$, o od
 momentem $C 360 \phi 18$ rozpo-
 wozem do belki $\lambda = 200 \text{ mm}$.

obciążenie
 Sprawdził
 M. Bopostawski
 Opr. Geo. 4.11.1973
 15.10.98

szereżu ścianicy 2010.